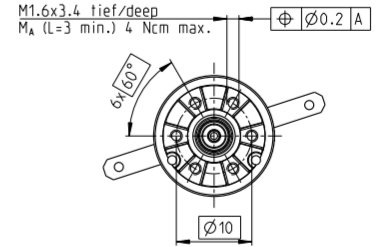
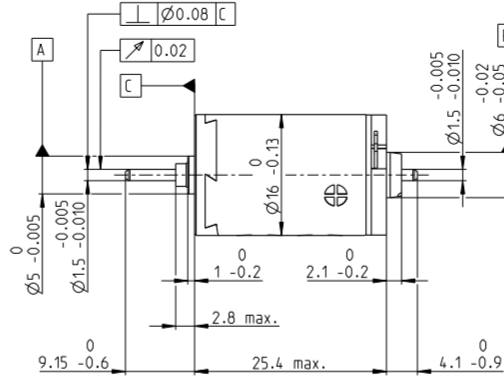
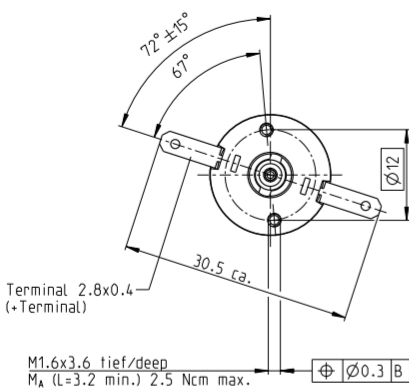


DC-max 16 S \varnothing 16 mm, 石墨电刷, DC电机

主要参数 : 3/4.7 W, 4.8 mNm, 11000 rpm



DC-max



M 1:1

电机参数

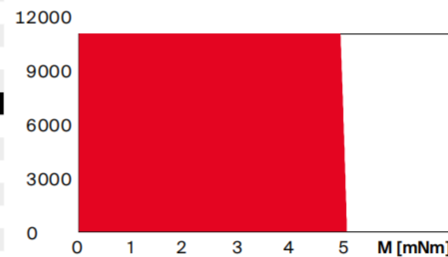
1. 额定电压	V	6	12	24
2. 空载转速	rpm	9870	9860	9920
3. 空载电流	mA	67.3	33.6	16.8
4. 额定转速	rpm	6770	6200	6580
5. 额定转矩 (最大连续转矩)	mNm	3.71	4.31	4.76
6. 额定电流 (最大持续电流)	A	0.720	0.413	0.227
7. 堵转力矩	mNm	12.1	11.9	14.4
8. 堵转电流	A	2.15	1.05	0.64
9. 最大效率	%	68	68	71
10. 引线端电阻	Ω	2.79	11.4	37.5
11. 电枢电感	mH	0.086	0.343	1.37
12. 转矩常数	mNm/A	5.62	11.2	22.5
13. 转速常数	rpm/V	1700	849	424
14. 转速 / 转矩梯度	rpm/mNm	843	858	707
15. 机械时间常数	ms	8.85	8.92	8.57
16. 转子惯量	gcm ²	1.00	0.993	1.16

热参数

17. 机壳-环境热阻	K/W	29.8
18. 绕组-机壳热阻	K/W	5.5
19. 绕组热时间常数	s	5.35
20. 电机热时间常数	s	288
21. 环境温度	°C	-30...+85
22. 最大绕组温度	°C	125

运行范围

n [rpm] 绕组24 V



- 连续运行
- 将R_{th(jc)}降低50%的连续运行范围
- 短时运行

机械参数 滚珠轴承

23. 最大转速	rpm	11000
24. 轴向间隙	mm	0.05...0.15
预紧	N	0
25. 径向间隙	mm	0.025
26. 最大轴向载荷 (动态)	N	2.2
27. 最大允许安装力 (静态) (静态、轴支撑)	N	30
28. 最大径向载荷 [距法兰 mm处]	N	200
	N	7.8 [5]

机械参数 滑动轴承

23. 最大转速	rpm	11000
24. 轴向间隙	mm	0.05...0.15
预紧	N	0
25. 径向间隙	mm	0.012
26. 最大轴向载荷 (动态)	N	0.8
27. 最大允许安装力 (静态) (静态、轴支撑)	N	35
28. 最大径向载荷 [距法兰 mm处]	N	200
	N	1.4 [5]

其它参数

29. 电机磁极对数		1
30. 换向器片数		7
31. 电机质量	g	23.1

maxon模块化系统

maxon gear	级数 [可配置]	maxon sensor
341_GPX 16 A/C	1-2 [3-4]	447_ENX 10 QUAD
342_GPX 16 LN/LZ	1-2 [3-4]	447_ENX 10 EASY
345_GPX 19 A/C	3-4	
346_GPX 19 LN/LZ	3-4	

详情请见目录页码 34

maxon motor control
500_ESCON Module 24/2
500_ESCON 36/2 DC
509_EPOS4 Micro 24/5
510_EPOS4 Mod./Comp. 24/1.5
511_EPOS4 Comp. 24/5 3-axes

配置

轴承 : 滑动轴承/滚珠轴承
 换向 : 稀有金属电刷带CLL/石墨电刷
 前/后轴 : 长度
 电气连接 : 端子/导线